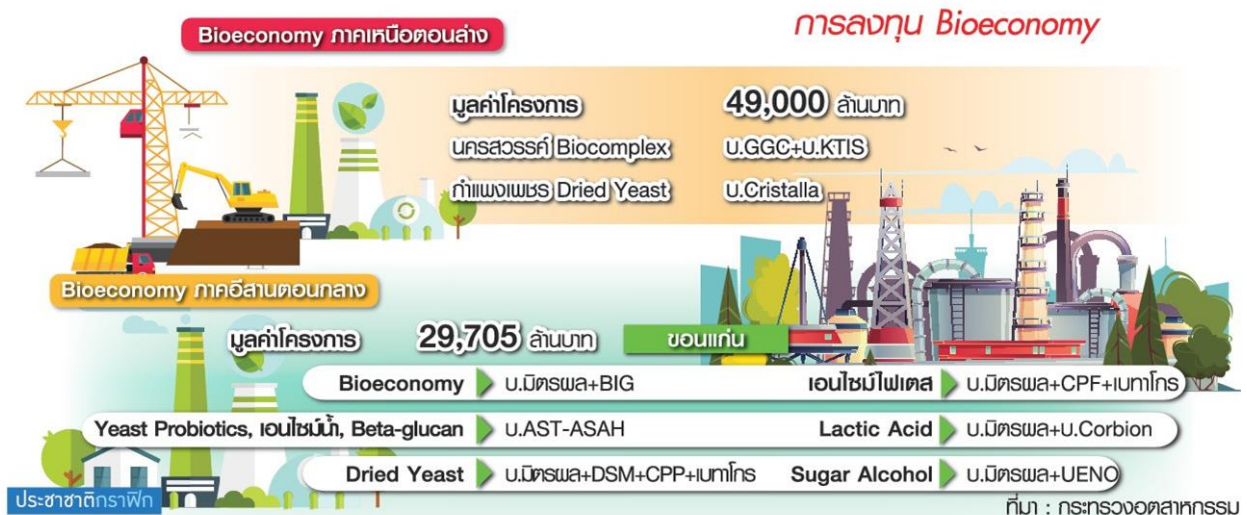


# 3ปีธุรกิจลงทุนไบโอชีวภาพ หลังตรม.ปลดล็อกตั้งโรง.รตมี50กม.



“มิตรผล ปตท. ไทยเบฟ” พร้อมลงทุนทันที หลัง ครม.ปลดล็อก 50 กม. ให้ตั้งโรงงานเอทานอล เปิดทางให้ตั้งโรงงานที่ใช้อยู่เป็นวัตถุดิบ ดันอุตสาหกรรมเขตเศรษฐกิจชีวภาพ “bioeconomy”

นายสมชาย หาญหิรัญ รัฐมนตรีช่วยว่าการกระทรวงอุตสาหกรรม รักษาการแทนรัฐมนตรีว่าการกระทรวงอุตสาหกรรม เปิดเผยว่า เมื่อเร็ว ๆ นี้ คณะรัฐมนตรี (ครม.) ได้เห็นชอบร่างประกาศกระทรวงอุตสาหกรรม ภายใต้กรมโรงงานอุตสาหกรรม (กรอ.) เรื่องการให้ตั้งโรงงานที่ใช้อยู่เป็นวัตถุดิบ (ที่ไม่ใช่โรงงานน้ำตาล) ในทุกท้องที่ทั่วราชอาณาจักร (ฉบับที่...) พ.ศ. ...ระยะห่างภายใน 50 กม.ของโรงงานเดิมได้มีเพียงเงื่อนไขเดียวคือจะต้องได้รับการอนุมัติจากโรงงานน้ำตาลเดิมเท่านั้น

“การแก้ประกาศนี้คือเราให้ตั้งโรงงานที่ใช้อยู่เป็นวัตถุดิบที่ไม่ใช่โรงงานน้ำตาลได้ และส่วนใหญ่แล้วรายใหม่ที่ขอตั้งข้าง ๆ กันคือโรงงานลูกซึ่งเป็นส่วนขยายการลงทุนใหม่จากโรงงานน้ำตาลเดิม เพื่อต่อยอดการใช้อยู่ น้ำอ้อย

เป็นวัตถุดิบต่อไป นั่นคือจะทำให้เกิดโรงงานเอทานอล โรงงานเคมีชีวภาพต่าง ๆ ด้วยรัฐบาลมีนโยบายสนับสนุนให้เกิดโครงการเศรษฐกิจชีวภาพ หรือ bioeconomy ขึ้น ซึ่งเป็นหนึ่งในอุตสาหกรรมเป้าหมาย (S-curve) และหนึ่งในนั้นคืออุตสาหกรรม bioeconomy ที่ต้องให้มันสามารถเดินเข้าสู่เฟสที่ 2 ได้ บวกกับตอนนี้เนื่องจากมีคนพร้อมที่จะลงทุนแล้ว ทั้งที่นครสวรรค์ ขอนแก่น ที่เสนอแผนมาให้เราทราบ ส่วนที่กำแพงเพชรกลุ่มบริษัทนั้นนอกจากอ้อยแล้วคาดว่าจะใช้มันสำปะหลังเป็นวัตถุดิบเพิ่มด้วย”

ทั้งนี้ กลุ่มที่เสนอแผนเข้ามา คือ บริษัทคริสตอลลา จำกัด (Cristalla) ดำเนินธุรกิจน้ำตาล 3 บริษัท คือ น้ำตาลทิพย์ กำแพงเพชร น้ำตาลทิพย์สุโขทัย อุตสาหกรรมน้ำตาลสุพรรณบุรี และโรงไฟฟ้าชีวมวล 3 แห่ง ภายใต้การถือหุ้นของกลุ่มไทยเบฟเวอเรจ โดยใช้กากอ้อยเป็นเชื้อเพลิง นอกจากนี้ ยังมีแผนพัฒนาผลิตภัณฑ์น้ำตาลและแอลกอฮอล์เพื่อสร้างมูลค่าเพิ่มใน จ.กำแพงเพชร ส่วนบริษัท มิตรผล จำกัด เตรียมจัดตั้ง

นิคมอุตสาหกรรมชีวภาพ บนที่ดินประมาณ 4,000 ไร่ อ.บ้านไร่ ขอนแก่น และบริษัท ไกลบอลกรีนเคมิคอล จำกัด (มหาชน) (GGC) ในเครือ ปตท. ได้ศึกษานำชานอ้อยมาผลิตไบโอพลาสติก ภายใต้โครงการนครสวรรค์ไบโอคอมเพล็กซ์ที่นครสวรรค์ ซึ่งเป็นความร่วมมือกับทางบริษัท เกษตรไทย อินเตอร์เนชั่นแนลชุกการ์ คอร์ปอเรชั่น จำกัด (มหาชน) หรือ KTIS

สำหรับสิทธิประโยชน์ที่อุตสาหกรรม bioeconomy จะได้รับส่งเสริมการลงทุนจากบีโอไอ ให้ยกเว้นภาษีเงินได้นิติบุคคล 8 ปี แต่ภายใต้แพ็คเกจกำหนดไว้ว่าจะต้องเป็นการลงทุนขนาดใหญ่ รูปแบบแพ็คเกจ และที่มีการใช้เทคโนโลยีขั้นสูงมีส่วนร่วมและสนับสนุนวิสาหกิจชุมชนในท้องถิ่น เพื่อเป้าหมายการแปรรูปผลผลิตด้านการเกษตรให้มีมูลค่าสูงขึ้น และมีผลิตภัณฑ์ใหม่ ๆ อาทิ ไบโอพลาสติก ไบโอก๊าซ พลาสติกชีวภาพ เคมีภัณฑ์ เอทานอล หรือแม้แต่สารตั้งต้นที่ใช้ในการผลิตยา เครื่องสำอาง เป็นต้น ซึ่งสิทธิประโยชน์ส่งเสริมการลงทุนจะแตกต่างกันในส่วนของตัวเอง

# ประชาชาติ ธุรกิจ

Prachachat Turakij  
Circulation: 120,000  
Ad Rate: 1,350

**Section:** First Section/เศรษฐกิจในประเทศไทย  
**วันที่:** จันทร์ 11 - พุธ 13 กุมภาพันธ์ 2562  
**ปีที่:** 41 **ฉบับที่:** 5122  
**Col.Inch:** 76.42 **Ad Value:** 103,167  
**หัวข้อข่าว:** 3ปีธุรกิจลงทุนไบโอชีวภาพ

**หน้า:** 5(บนซ้าย)  
**PRValue (x3):** 309,501

**คลิป:** สีสี่

## โครงการ ผลิตภัณฑ์

นอกจากนี้ การปรับปรุงมาตรการส่งเสริมการลงทุนใหม่อีกครั้งนั้น คาดว่า จะให้มีการส่งเสริมด้านการทำวิจัยและพัฒนา รวมถึงใช้โมเดลกำหนดการส่งเสริมการลงทุนรูปแบบเดียวกันกับพื้นที่เขตพัฒนาพิเศษภาคตะวันออก (EEC) อีกด้วย

นายคมกริช นาคะลักษณ์ ผู้ช่วยกรรมการผู้จัดการ สายงานองค์กรสัมพันธ์และบริหารองค์กรเพื่อความยั่งยืน บริษัท น้ำตาลมิตรผล จำกัด เปิดเผย “ประชาชาติธุรกิจ” ว่า แม้ที่ประชุมคณะรัฐมนตรี (ครม.) ได้อนุมัติโครงการเขตเศรษฐกิจชีวภาพ หรือ bioeconomy ตามนโยบายประชารัฐ กลุ่มการพัฒนาคลังเตอรืภาคอุตสาหกรรมแห่งอนาคต (D5) ไปแล้ว แต่ยังคงอยู่ระหว่างดำเนินการ ซึ่งยังทำได้ไม่มากนัก เนื่องจากที่ประชุมเห็นควรให้กลับมาทบทวน กฎระเบียบและรายละเอียดให้ชัดเจนก่อน

โดยให้กระทรวงอุตสาหกรรมไปปรับปรุงระยะห่างการตั้งโรงงาน รวมถึงผังเมือง ประกอบกับภาคเอกชน หรือผู้ประกอบการเองเห็นว่ารัฐควรจะให้สิทธิประโยชน์ ส่งเสริมการลงทุน จากสำนักงานคณะกรรมการส่งเสริมการลงทุน (บีโอไอ) มากกว่านี้หรือไม่ อย่างไรก็ดีตาม ต้องยอมรับว่า แผนโครงการนี้ค่อนข้างมหภาคเป็นการลงทุนใหญ่ คงต้องใช้เวลาอีกระยะ

นายทองชัย ชวลิตพิเชฐ อธิบดีกรมโรงงานอุตสาหกรรม (กรอ.) กล่าวว่า ปัจจุบันมีการร่วมทุนระหว่างโรงงานน้ำตาลกับบริษัทอื่นเพื่อตั้งโรงไฟฟ้า และโรงงานเอทานอลขึ้นมาใหม่ โดยใช้วัตถุดิบในพื้นที่นั้น ๆ เช่น โมลาสหรือกากน้ำตาล ชานอ้อยมาเป็นเชื้อเพลิง แต่ไม่สามารถตั้งได้ในบริเวณเดียวกันกับโรงงานน้ำตาลเดิมได้ โดยต้องใช้เกณฑ์ระยะห่าง 50 กม. ทำให้ตัวโรงไฟฟ้า และโรงงานเอทานอลใหม่ต้องมีค่าขนส่งวัตถุดิบจากโรงงานน้ำตาล ผลจากมติ ครม.ครั้งที่ผ่านมาช่วยปลดล็อกให้โรงไฟฟ้าและโรงงานเอทานอลสามารถตั้งได้ในบริเวณเดียวกันกับโรงงานน้ำตาล ช่วยให้เอกชนได้รับทราบความชัดเจน และสามารถตัดสินใจลงทุนได้